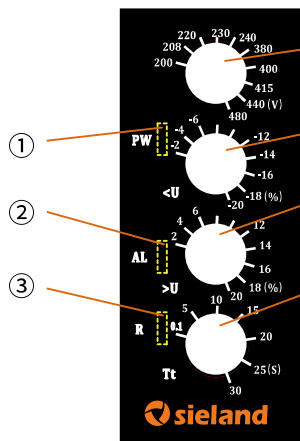


MD6PUV-X RT 输出逻辑反 三相电压监控继电器 产品规格书



- ① PW: 绿色LED, 电源指示
- ② AL : 黄色LED, 故障指示
- ③ R : 黄色LED, 继电器状态指示
- ④ 10种基准线电压: 200V, 208V, 220V ... 480V
- ⑤ 欠压阈值设定
- ⑥ 过压阈值设定
- ⑦ 延时值设定

上海讯琅电气有限公司

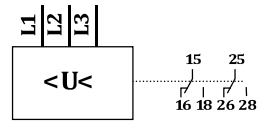
产品特性:

- 监控自身电源
- 多种功能: 相序/缺相、欠压、过压监控
- 基准线电压: 200V, 208V, 220V, 230V, 240V, 380V, 400V, 415V, 440V, 480V
- 延时模式: Off delay
- 输出逻辑: 电压故障触点吸合, 电压正常触点断开

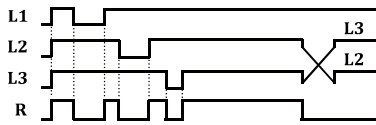
技术数据:

工作电压:	150 - 600V (线电压)
工作频率:	50/60 Hz
欠压设定:	-2% ... -20% (线电压)
过压设定:	2% ... 20% (线电压)
延时值设定:	0.1s - 30s
返回系数:	1% (欠、过压设定值)
继电器输出:	2组 c/o 转换触点
重复精度:	±0.5%
温度漂移误差:	±0.05%/°C
电压漂移误差:	±1%/V
最大开关电流:	8A/250VAC
电气寿命:	10 ⁵ 次开关周期
机械寿命:	10 ⁷ 次开关周期
保护等级:	IP50/IP20
工作温度:	-40°C...60°C
贮存温度:	-40°C...85°C
外形尺寸:	长宽高: 100*22.5*92mm
安装方式:	35mm DIN标准导轨
产品标准:	IEC60255-1、GB14048.5

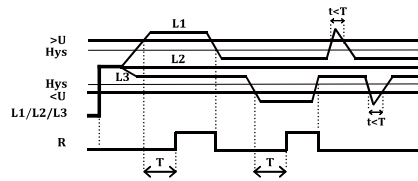
T: 0.1s-30s
 线电压: **150-600V AC, 50/60Hz**
 额定电流: **8A 250V AC**



相序/缺相监控功能图



过压、欠压监控功能图



应用实例

■ 线电压380V三相电压设备保护

假设有如下设定:

- 基准线电压选择旋钮: 380V
- <U旋钮: -15%
- >U旋钮: 10%
- Tt延时旋钮: 5s

根据以上设定可计算:

- 欠压阈值: $380 - 380 \times 15\% = 323V$
- 过压阈值: $380 + 380 \times 10\% = 418V$

结论:

当线电压介于323V和418V之间, 线电压处于正常状态, 继电器触点断开, R灯点亮, AL灯熄灭

当线电压大于418V, 线电压处于过压故障状态, 如果过压故障状态在延时时间5s内一直保持, 继电器触点吸合, R灯熄灭, AL灯快闪

当线电压小于323V, 线电压处于欠压故障状态, 如果欠压故障状态在延时时间5s内一直保持, 继电器触点吸合, R灯熄灭, AL灯慢闪

发生相序/缺相故障时, 继电器触点立即吸合, R灯熄灭, AL灯点亮